

Briv® 1833



For installation information please refer to the tooling overview and manuals on our website www.avdel-global.com.
 Pour les conditions de pose, merci de vous référer à la description de l'outil et aux manuels disponibles sur notre site Web.
 Angaben zur Verarbeitung entnehmen Sie bitte der Geräteübersicht und den Betriebsanleitungen auf unserer Website.
 Per informazioni sull'installazione preghiamo consultare i manuali e la panoramica degli attrezzi sul nostro sito web.
 Para ver información sobre máquinas de colocación, consulte nuestra página web, apartados visión general de máquinas y manuales.

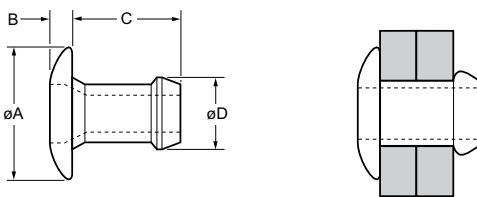
English	Français	Deutsch	Italiano	Español
Dome head	Tête plate	Flachrundkopf	Testa tonda	Cabeza alomada
Brass*	Laiton*	Kupfer-Zink Legierung*	Ottone*	Latón*
Electro tin plated**	Etamage électrolytique**	verzinkt**	Stagnato**	Estañado electrolítico**

*: BS EN 12166 CW 508L DIN 17660 CuZn37

** : Avdel recommends tin plated parts are installed within nine months from the date they were produced / Avdel conseille d'utiliser les pièces en laiton étamé sous un délai de 9 mois après la date de production / Avdel empfiehlt, verzinnte Niete innerhalb 9 Monaten nach Produktionsdatum zu verarbeiten / Avdel raccomanda di utilizzare i prodotti stagnati entro nove mesi a decorrere dalla data di fabbricazione / Avdel recomienda utilizar sus piezas estañadas antes de nueve meses desde la fecha de su fabricación.

Option:

For brightened Brass finish replace 01833 with 01831 / Pour finition brillante remplacer la série 01833 par 01831 / Für Oberfläche blank ersetzen Sie 01833 durch 01831 / Per finitura brillante sostituire 01833 con 01831 / Con acabado brillante cambiar 01833 por 01831



ø	Ø		Ø		øA	B	C	øD	kN ¹⁾	kN ¹⁾	Fasteners per pod/ Nombre de rivets par chargeur / Niete pro Magazin / Rivetti per caricatore / Uds./carga	Part No/ref
	min.	max.	min.	max.								
2.4 (3/32")	1.14	2.42	2.36	2.44	4.2	0.89	3.99	2.35	0.44	0.89	64	01833-00304
	2.15	3.43					5.01				52	01833-00306
	3.17	4.45					6.02				44	01833-00308
	4.19	5.47					7.04				38	01833-00310
	5.20	6.48					8.06				34	01833-00312
	6.22	7.50					9.07				30	01833-00314
	6.73	8.00					9.57				28	01833-00315
	7.24	8.51					10.08				27	01833-00316
	7.75	9.02					10.59				26	01833-00317
3.2 (1/8")	0.64	1.91	3.26	3.34	6.6	0.99	3.86	3.16	1.11	1.91	64	01833-00403
	1.14	2.42					4.37				58	01833-00404
	2.15	3.43					5.39				50	01833-00406
	3.17	4.45					6.41				42	01833-00408
	4.19	5.47					7.42				37	01833-00410
	5.20	6.48					8.44				33	01833-00412
	6.22	7.50					9.45				29	01833-00414
	7.24	8.51					10.46				26	01833-00416

all dimensions in mm / en millimètres / alle Maße in mm / in millimetri / en milímetros

1) typical values / valeurs moyennes / typische Werte / Valori tipici / resistencias máximas recomendadas



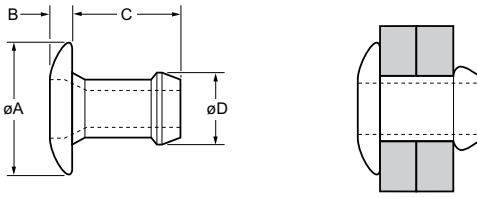
www.avdel-global.com

© 2010 Infastech

Briv® is a trademark of Avdel UK Limited

02c.2007, page 1/2

Data shown is subject to change without prior notice as a result of continuous product development and improvement policy.
 Your local Avdel representative is at your disposal should you need to confirm latest information.



ø					øA	B	C	øD			Fasteners per pod/ Nombre de rivets par chargeur / Niete pro Magazin / Rivetti per caricatore / Uds./carga ± 1	Part No/ref	
	nom.	min.	max.	min.									max.
4.0 (5/32")	1.57	2.93	3.97	4.04	8.2	0.99	4.91	3.90	1.87	2.75		52	01833-00505
	2.15	3.43					5.41					48	01833-00506
	2.66	3.94					5.92					44	01833-00507
	3.68	4.96					6.94					38	01833-00509
	4.69	5.97					7.95					34	01833-00511
	5.71	6.99					8.97					30	01833-00513
	6.73	8.00					9.98					27	01833-00515
	7.75	9.02					11.00					25	01833-00517
4.8 (3/16")	1.65	3.30	4.85	4.93	9.8	1.17	5.39	4.79	2.31	3.60		46	01833-00606
	2.03	3.94					6.10					42	01833-00607
	3.68	5.21					7.37					35	01833-00609
	4.95	6.48					8.64					31	01833-00611
	6.22	7.75					9.91					27	01833-00613
	7.49	9.02					11.18					24	01833-00615
	8.76	10.29					12.45					22	01833-00617
	10.03	11.56					13.46					20	01833-00619

all dimensions in mm / en millimètres / alle Maße in mm / in millimetri / en milímetros

1) typical values / valeurs moyennes / typische Werte / Valori tipici / resistencias máximas recomendadas