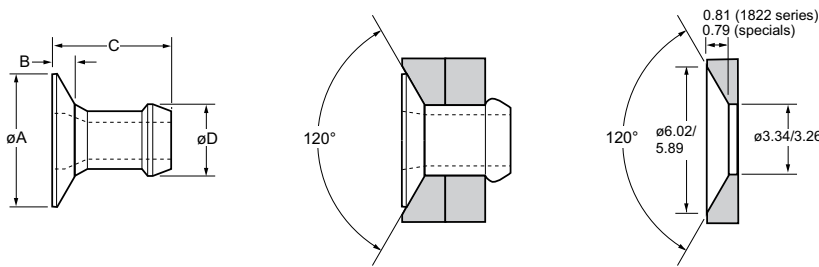




For installation information please refer to the tooling overview and manuals on our website www.avdel-global.com.
 Pour les conditions de pose, merci de vous référer à la description de l'outil et aux manuels disponibles sur notre site Web.
 Angaben zur Verarbeitung entnehmen Sie bitte der Geräteübersicht und den Betriebsanleitungen auf unserer Website.
 Per informazioni sull'installazione preghiamo consultare i manuali e la panoramica degli attrezzi sul nostro sito web.
 Para ver información sobre máquinas de colocación, consulte nuestra página web, apartados visión general de máquinas y manuales.

English	Français	Deutsch	Italiano	Español
120° Countersunk	120° Tête fraisée	120° Senkkopf	120° Testa svasata	120° Cabeza avellanada
Low carbon steel*	Acier bas carbone*	Stahl*	Acciaio a basso tenore di carbonio*	Acero bajo en carbono*
Zinc plated	Revêtement zingué	Verzinkt	Zincato	Zincado
Clear trivalent passivated	Passivation claire trivalente	Klar chromatiert, Cr6-frei	Passivazione chiara trivalente	Pasivado claro trivalente

*: SAE 1008 / EN 10263-2 C8C (DIN 10263-2 C8C, Qst 34-3)



Rec. c/sunk hole dimensions (ø 3.2 mm only)
 Dimensions recommandées du trou fraisé (3,2 mm seulement)
 Empf. Abmessungen für Senkloch (nur ø 3,2 mm)
 Dimensioni raccomandate del foro svasato (solo 3.2).
 Dimensiones del taladro avellanado recomendadas (solo 3.2)

ø	Ø		Ø		øA	B	C	øD	kN ¹⁾	kN ¹⁾	Fasteners per pod/ Nombre de rivets par chargeur/ Niete pro Magazin/ Rivetti per caricatore/ Uds./carga	Part No/ref
	min.	max.	min.	max.								
3.2 (1/8")	1.52	2.79	3.26	3.34	5.5	0.76	4.77	3.17	0.9	1.6	64	01822-00406
	2.54	3.81					5.79				52	01822-00407
	3.56	4.83					6.81				44	01822-00408
	4.57	5.84					7.82				38	01822-00410
	5.59	6.86					8.84				33	01822-00411
4.0 (5/32")	1.57	2.93	3.97	4.04	6.5	1.02	5.18	3.90	1.6	2.8	59	01822-00505
	2.15	3.43					5.69				54	01822-00506
	2.66	3.94					6.19				49	01822-00507
	3.68	4.96					7.21				42	01822-00509
	4.69	5.97					8.22				36	01822-00511
	5.71	6.99					9.24				32	01822-00513

Special Option: designed for thin sheet applications / Conçu pour des applications de faible épaisseur / für geringe Materialstärken /
 Progettato per applicazioni in spessori sottili/ Diseñado para aplicaciones de chapa fina

3.2 (1/8")	1.27	2.29	3.26	3.34	5.5	0.74	4.32	3.17	0.9	1.6	72	01810-06480
	1.45	1.70				0.69	4.19				72	01810-10375

all dimensions in mm / en millimètres / alle Maße in mm / in millimetri / en milímetros

1) typical values / valeurs moyennes / typische Werte / Valori tipici / resistencias máximas recomendadas